

INSTRUCTIVO PARA BAJAR APLICACIÓN ShowMyPC PARA ASISTENCIA REMOTA



1. Abrir el navegador (Explorer-Chrome, etc.) e ir al sitio: <https://showmypc.com/>

Una vez en el sitio hacer clic en el botón verde ShowMyPC Free

https://showmypc.com

bidos - barroso... Radio Nacional - La ... Google FilmAffinity WebMail Mis Webs Mi Host



HOME

PREMIUM

ACCESS PC

PRODUCTS

CONTACT

User Warning
Do not accept help from unknown callers.
Share password with trusted users only.

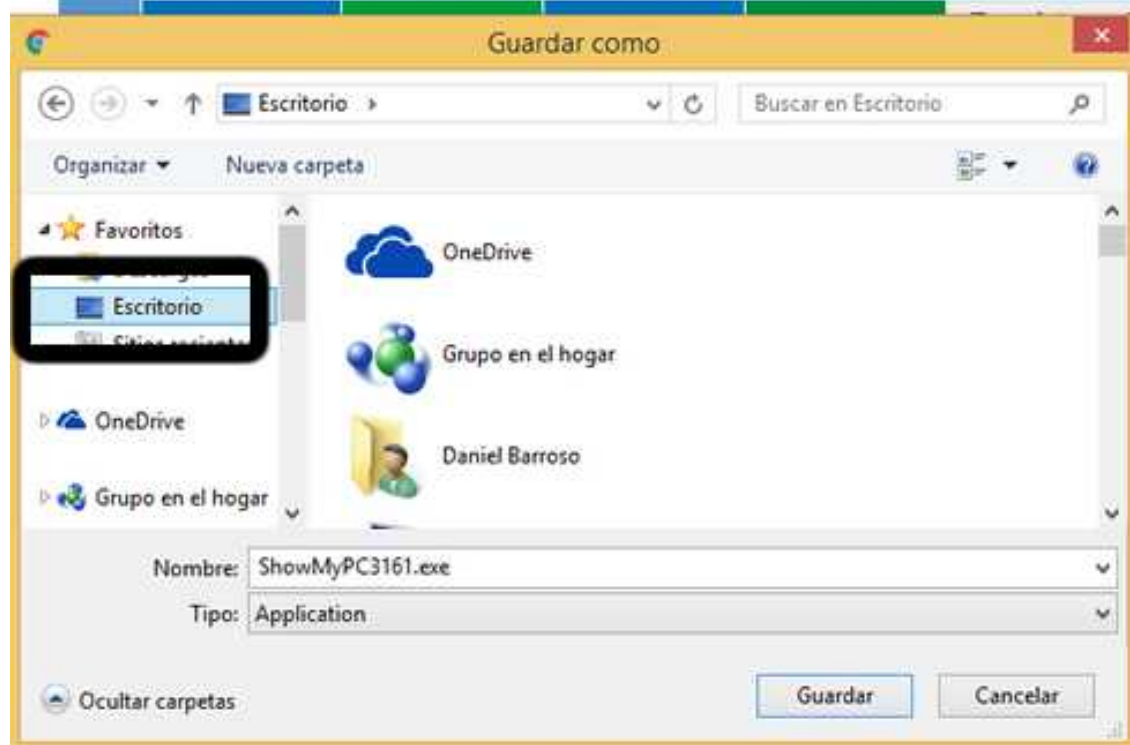
Clic aquí

ShowMyPC Free



View PC

Show PC (Java)



2. Una vez que aparezca el otro botó (Java) hacer clic nuevamente en el botón verde ShowMyPC Free y comenzara la descarga, hágalo en el Escritorio de su equipo



4. Ya abierto el programa hacer clic en Mostrar Mi PC ahora.



5. Después de unos segundos aparecerá un número seguido de guiones el cual deberá suministrar al técnico (tal cual con guiones y todo) para que pueda acceder por esa única vez a su equipo. Una vez cerrada la sesión se deberá repetir el proceso 3/4 y 5 para establecer nueva conexión.